

YEŞİL ENERJİ ARTIK ÇATINIZDA

İŞLETMELERİNİZ İÇİN TAM ZAMANI

Çatı üzeri güneş enerjisi sistemleri (GES) ile yüksek gelen elektrik faturalarına son!

36.YIL

DÜNYA
MARKALARI

500 DEN FAZLA SATIŞ
VE SERVİS AĞI



Hakkımızda

Teknoloji perakende zinciri Teknosa çatısı altında faaliyet gösteren, iklimlendirme sektörünün öncü markası İklimSA, Sabancı güvencesiyle 36 yıldır sürekli büyüyerek ve genişleyerek, Türkiye'nin dört bir yanında 500'den fazla satış-servis ağı ve 5 bölge müdürlüğü ile hizmet veriyor.

İklimSA, perakende müşterilerinin kullanımına uygun olarak duvar tipi klimalarda kendini ispat etmiş dünya markaları Mitsubishi Heavy Industries, Sharp, GEA (General Electric Appliances), kendi markası Sigma ile A+++ enerji verimliliği, inverter teknolojisi, teknolojik donanımları ve uygun ödeme koşulları ile zengin bir ürün gamı ve hizmet seçeneğini müşterilerinin beğenisine sunuyor.

Bunun yanı sıra, çoğunlukla KOBİ'lerde kullanılan profesyonel seri ve çoklu sistem (multi) klimalarda üstün Japon teknolojisine sahip Mitsubishi Heavy Industries ve kendi markası Sigma ile farklı ürün ve fiyat alternatiflerini tüketicilerle buluşturuyor. Profesyonel seride ise salon, kaset, kanallı, tavan ve yer-tavan tipleri ile çözümler sunuyor. Ayrıca, çoklu sistem (multi) klimalarda duvar, kanallı, kaset tipi iç ünite seçenekleri de bulunuyor.

Banka, hastane ve okul gibi proje yönetimi gerektiren mekânlar için, profesyonel klima çözümlerinde İklimSA, Samsung ve Sigma ProX ile fark yaratıyor. Değişken debili sistem klimaları (VRF) ile çözümler sunan İklimSA'nın amacı, akıllı

iklimlendirme ile tam performans göstererek, tüketicilerinin yaşam kalitesini yükseltmek.

İklimSA'nın kendi markası Sigma ısı pompaları, elektrikli veya fosil yakıtlara bağlı ısıtma sistemlerinin mevcut olmadığı veya kurulum maliyetlerinin yüksek olduğu durumlarda hem ısıtma hem de soğutma yapabilen sistemlerdir. Ücret ödemediği yenilenebilir bir enerji kaynağı olan havayı kullanan bu sistem, havadan suya ısıtma ve soğutma fonksiyonlarını yüksek enerji verimliliği ile tüketicilerin kullanımına sunuyor.

Sharp buzdolabı da perakende müşterileri için beyaz eşya pazarında çözüm sağlayan bir üründür. Havanın pozitif ve negatif iyonlarla yüklediği tescilli hava temizleme teknolojisi Plasmacluster, enerji tüketimini azaltan ve buzdolabının sessiz çalışmasını sağlayan J-tech inverter teknolojisi ve hava akışını kontrol ederek dolap içerisindeki nem yok eden hibrit soğutma sistemi özellikleri ile rakiplerinden farklılaşarak öne çıkıyor.

İklimSA satış sonrasında da sektöre örnek teşkil ediyor. Montaj seti uygulaması ile kaliteli ve standart montaj hizmeti sunan İklimSA, "Ek Garanti Hizmeti" ile uzun süreli riskleri bertaraf ediyor. Ayrıca, "Servis Cepte" uygulaması ile sağlıklı bilgi akışı sistemini kullanarak, sektörde en deneyimli servis ağı ve kalifiye servis personeli ile müşteri odaklı hizmet vermeyi sürdürüyor.

Güneş enerjisi nedir?

Güneşten faydalanılarak elde edilen enerji, güneş enerjisidir.

Yenilebilir enerji kaynakları kullanımı tüm dünyada hızla artmaktadır.

Güneş her gün bizim için doğuyor. Öyleyse biz neden bundan faydalanmayalım?

Güneş enerjisinden nasıl faydalanılır?

Güneş hem ısı hem ışık kaynağıdır. Güneşten gelen ısıyı su ısıtma, konut ısıtma, soğutma veya havalandırma gibi alanlarda kullanıyoruz. Güneşin bir diğer kullanım alanı da elektrik üretimidir. Güneş panelleri, yüzeylerine gelen güneş ışığını doğrudan elektrik enerjisine dönüştüren yarı iletken maddelerdir. Son zamanlardaki fotovoltaik sistem maliyetlerindeki düşüş ve yükselen elektrik faturaları ile birlikte sistemi kurmak çok cazip hale gelmiştir. Fotovoltaik sistem maliyetlerindeki düşüş ile birlikte geri dönüş süresi her geçen gün kısalmaktadır.



Güneş enerjisi sistemlerinin kullanım alanları nelerdir?

Güneş enerji sistemleri tüm çatılarda kullanılabilen esnek sistemlerdir. Fabrikalar, konutlar, lojistik merkezleri, tarım işletmeleri, hayvancılık işletmeleri, iş merkezleri, alışveriş merkezleri, akaryakıt istasyonları, stadyumlar, oteller, depolar ve otoparklar gibi birçok alanda kurulumu yapılabilir, temiz ve sürdürülebilir enerjiden elektrik üretilip faturanızda tasarruf sağlayabilirsiniz.

Çatı GES yatırımlarınız için tam zamanı!

Çatınıza kuracağınız güneş enerjisi ile elektrik ihtiyacınızı karşılayabilirsiniz hem de ürettiğiniz fazla elektriği aylık mahsuplaşma kapsamında alım garantisi ile şebekeye satabilirsiniz.

Aylık mahsuplaşma mekanizması ile gündüz ürettiğiniz ihtiyaç fazlası elektriğinizi şebekeye vermenizi, akşam veya yüksek tüketiminizin olduğu diğer günlerde ise şebekeden olarak geri alabilmenizi sağlar. Hatta ay sonu geldiğinde şebekeye verdiğiniz elektrik miktarı daha fazla ise, aradaki farkı aktif enerji bedeli üzerinden 10 yıl süre ile dağıtım şirketine satarak kâra geçebilirsiniz. Sistemlerde kullanılan çift yönlü elektrik sayaçları hem elektrik üretimini hem de tüketimini ölçer ve ay sonunda aradaki farka göre aylık mahsuplaşma yapılır.

GES yatırımcısı olmanın avantajları nelerdir?

Çatınıza kuracağınız güneş enerjisi sistemi ile işletmenizin enerji maliyetlerini ve giderlerini düşürüp pazarda rekabet gücünüzü arttırabilirsiniz. Daha az maliyet ile daha çok rekabetçi olabilirsiniz.



Neden tercih etmeliyiz?

- Güneş enerjisi sayesinde enerji tedarik güvenliğiniz artar.
- Tükettiğiniz yerde kendi elektriğinizi üretebilirsiniz.
- Elektrik faturasından tasarruf edebilirsiniz.
- Elektrik zamlarından etkilenmezsiniz.
- Ham madde ihtiyacınız yoktur.
- Gayrimenkulünüze değer katabilirsiniz.
- Bakım maliyetiniz düşüktür.
- Atık oluşturmaz ve çevre dostudur.
- Karbon salınımını önler.
- İleride oluşabilecek iklim vergisine karşı önlem alabilirsiniz.
- Cazip koşullarla bankalardan kolay finansman bulabilirsiniz.
- Devlet tarafından 10 yıllık alım garantisi mevcuttur.

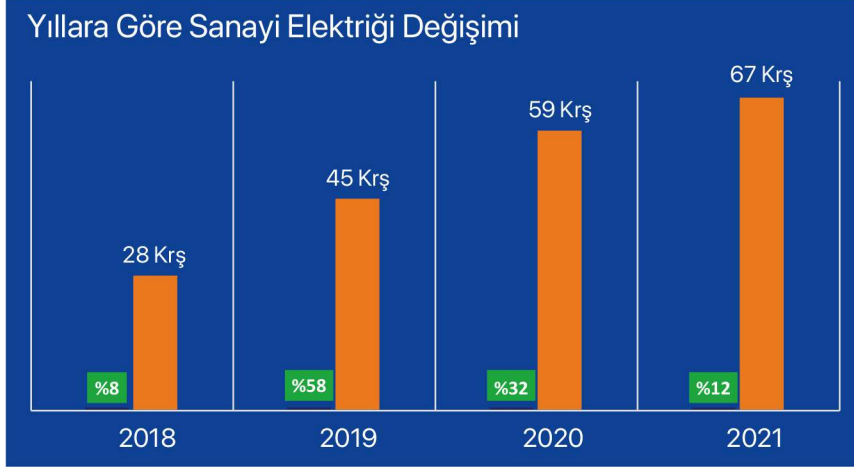


Kimler GES yatırımı yapabilir?

Elektrik üreten solar sistemleriyle, mevcut mevzuata göre elektrik aboneliği olan her şahıs veya şirket kendi ihtiyacını karşılamak için güneş enerjisi sistemi kurabilir ve sistemini çalıştırarak faydalanabilir. Bu iş ve işlemleri yaparken mevcut yasalara uymak zorundadır. Organize sanayi bölgelerinde bulunan fabrikalar, lojistik depo alanları, tarım tesisleri, hayvancılık tesisleri, otel, hastane gibi yapılarda çatı GES projesi ile elektrik elde etmektedir. Çatı GES sistemi kurulmadan önce çatının eğim durumu, çatının yönü, gölgelenme durumu, binanın statik durumu incelenmelidir. Bu incelemeler sonucu proje hazırlanır ve ilgili resmî kurumlardan görüş ve onay alınarak sistem kurulumu yapılır.

Güneş enerjisi kârlı bir yatırım mıdır?

EPDK (Enerji Piyasası Düzenleme Kurumu) bulunduğu senenin her çeyreğinde, elektrik birim fiyat tarifelerini, abone gruplarına göre, kendi internet sitelerinde açıklama yapar. EPDK'nın elektrik tüketiminin tek terimli sanayi aboneleri için 2018, 2019, 2020 ve 2021 yıllarındaki elektrik birim fiyatları ve zam oranları aşağıdaki grafikte belirtilmiştir.



*2021 Ocak – Mart dönemi içerisindeki artış göstermektedir.



2018 yılında sanayimizde kullanılan elektrik birim fiyatı 28.3 kuruş iken gelen zamlar ile birlikte 2021 yılında 67.5 kuruş olmuş, 3 yıl gibi bir süre içerisinde %135 artış göstermiştir.

Güneş enerjisi sistemleri yaptırmanız sayesinde;

- Artan elektrik faturalarınızı sıfırlayabilirsiniz.
- Gelecek olan zamlardan etkilenmezsiniz.
- Kurulan güneş enerji tesisleri toplam 25 yıl çalışmaktadır.
- Sistem kendini 4 – 7 yıl arasında amorti etmektedir.
- Böylece yaklaşık 20 yıl boyunca elektrik faturası ödemezsiniz.

Coğrafi bölgelere göre proje örnekleri

	Güney Bölge - Antalya Çatı GES Projesi 240 kWp /200 kWe	Batı Bölge - Manisa Çatı GES Projesi 240 kWp /200 kWe	Kuzey Bölge - Samsun Çatı GES Projesi 240 kWp /200 kWe	Doğu Bölge - Van Çatı GES Projesi 240 kWp /200 kWe
Sistemin yıllık üretim karşılığı	358.230 kWh	327.030 kWh	248.360 kWh	340.240 kWh
Fatura karşılığı elektrik birim fiyatı	0,67 TL	0,67 TL	0,67 TL	0,67 TL
GES'den elde edilecek yıllık kazanç (Yıllık üretim x Elektrik birim fiyatı)	240.014 TL	219.110 TL	166.401 TL	227.960 TL
Sistem maliyeti	1.324.000 TL	1.324.000 TL	1.324.000 TL	1.324.000 TL
Yıllık elektrik zam oranı	%22	%22	%22	%22
Geri dönüş süresi	4,2 Yıl	4,5 Yıl	5,3Yıl	4,3 Yıl

Geri dönüşüm süresi çatınızın yönüne ve konumunuza göre değişiklik gösterebilir.



İklimSA çatı GES sistemlerinde 5 adımda yanınızda!

İklimSA Fotovoltaik Güneş Enerjisi sektöründe fabrikalardan, konutlara, alışveriş merkezlerine, iş merkezlerinden otellere kadar her ölçekte proje için anahtar teslim hizmet sunar.

1. Finansman

Türkiye'de yenilenebilir enerji ve temiz enerjiyi teşvik etmeyi, gelişmesine katkı sağlamayı amaçlayan İklimSA, uzun vadeli ve uygun maliyetli finansman imkânları ile güneş enerjisi yatırımlarınızı hayata geçirebilmenizi sağlar. Leasing imkânları ile elektrik faturası öder gibi güneş enerjisi sistemlerine sahip olabilirsiniz. Ayrıca Tarım ve Kırsal Kalkınmayı Destekleme Kurumu tarafından %65'e kadar hibe alma şansınız bulunmaktadır.

Leasing = Finansal Kiralama

Leasing kuruluşlarının faaliyetleri için ihtiyaç duyduğu yatırım mallarının, kiralama yöntemiyle temin edilmesini sağlayan orta ve uzun vadeli bir finansman yöntemidir. Patent, marka, endüstriyel tasarım gibi fikre dayalı unsurların dışındaki tüm taşınır ve taşınmazlar lease edilebilir. Diğer finans kaynaklarına göre leasing'in öne çıkan yönleri: operasyonel kolaylık, maliyet avantajı, teminat ve risk göstergeleridir. Güneş Enerji Sistemleri Leasing'i enerji verimliliği ve enerji maliyetlerinin düşürülmesi ile ilgili projelerin hayata geçmesinde yatırımcılara alternatif çözümler sunmaktadır.



Avantajları nelerdir?

- 60 aya kadar uygun maliyetli finansman fırsatları.
- Yatırım Teşvik Belgesi kullanabilme imkânı.
- Teşviksiz yatırımlarda, invertör ekipmanları için %1 KDV avantajı.
- Bilançonuzda borç görünmez. Yatırımlarınızda leasing'i tercih edin, banka kredi limitlerinizi tüketmeyin.
- Faturaları gider olarak gösterebilirsiniz.
- Teminatlar her türlü vergi, resim ve harçtan muaftır.

IPARD programı hibe desteđi

IPARD, Avrupa Birliđi (AB) tarafından kırsal ve tarımsal kalkınmaya destek olmak amacıyla oluşturulan bir programdır. Tarım ve Orman Bakanlıđı'nın ilgili kuruluđu olan Tarım ve Kırsal Kalkınmayı Destekleme Kurumu tarafından yürütölmektedir (TKDK). Süt üreten tarımsal işletmeler, kırmızı et üreten tarımsal işletmeler, kanatlı eti üreten tarımsal işletmeler, yumurta üreten tarımsal işletmeler, su ürünlerinin işlenmesi ve pazarlanması, meyve ve sebzelerin işlenmesi ve pazarlanması faaliyetinde bulunan firmaların çatı üstü güneş enerji projelerine **%55 ile %65 arasında geri ödemesiz olarak hibe desteđi** verilmektedir.

IPARD kapsamında ađuđıda belirtilen 42 il desteklenmektedir:

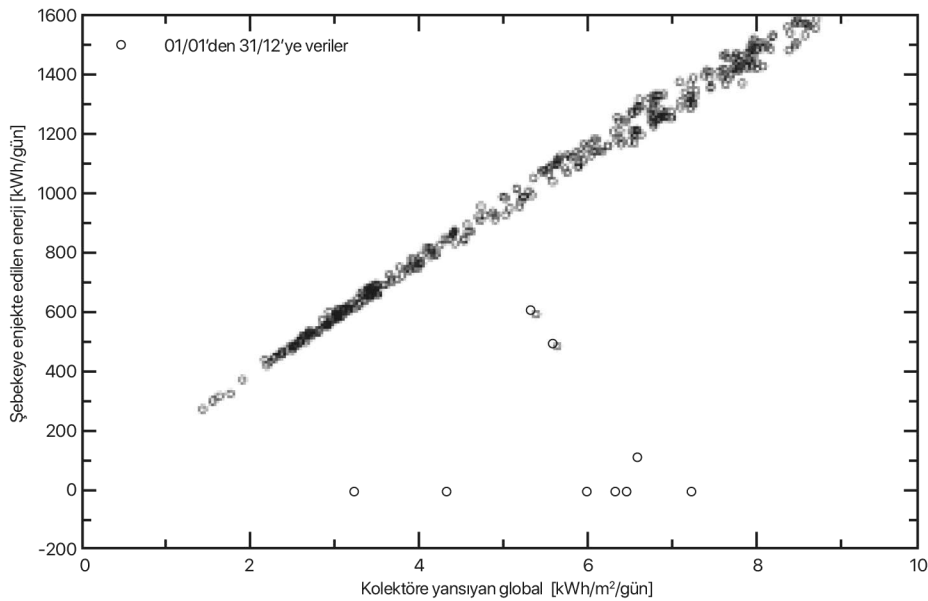
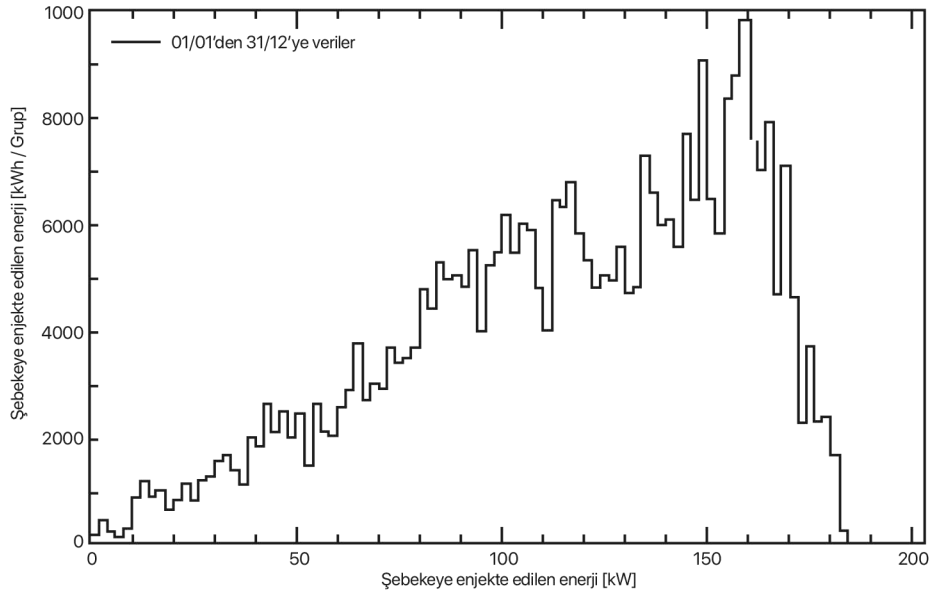
TKDK

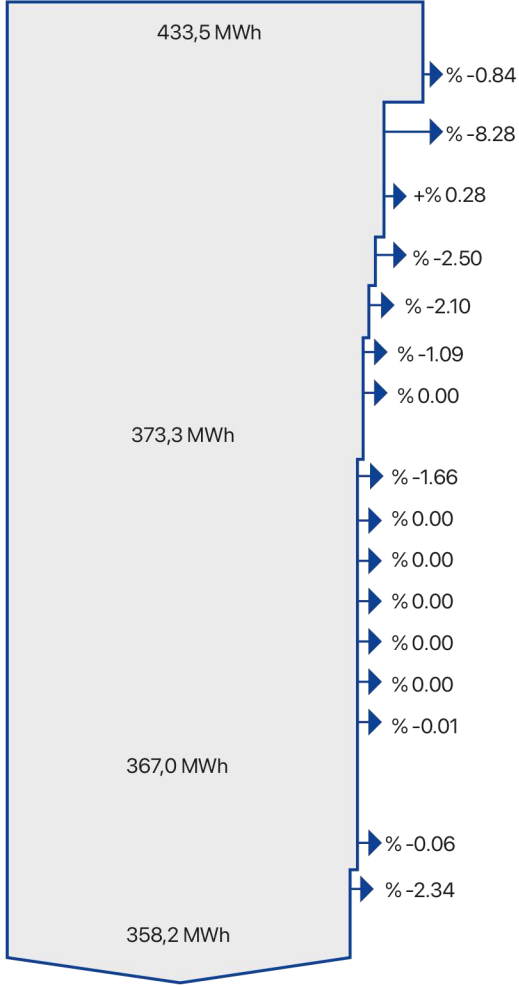


1	Afyonkarahisar	15	Diyarbakır	29	Manisa
2	Ađrı	16	Elazıđ	30	Mardin
3	Aksaray	17	Erzincan	31	Mersin
4	Amasya	18	Erzurum	32	Muđu
5	Ankara	19	Giresun	33	Nevşehir
6	Ardahan	20	Hatay	34	Ordu
7	Aydın	21	Isparta	35	Samsun
8	Balıkesir	22	Kahramanmarađu	36	Sivas
9	Burdur	23	Karaman	37	đuanlıurfa
10	Bursa	24	Kars	38	Tokat
11	Çanakkale	25	Kastamonu	39	Trabzon
12	Çankırı	26	Konya	40	Uđuak
13	Çorum	27	Kütahya	41	Van
14	Denizli	28	Malatya	42	Yozgat

2. Mühendislik

Güneş enerji santrali kurulumunda gerekli en ideal ve en verimli sistemlerin kurulmasına imkân sağlayan mühendislik hizmetlerinin baştan sonra verilmesi, resmi kurumlardan gerekli izinlerin alınması ve santral kabulünün yapılmasına kadar geçen süreçte tüm mühendislik faaliyeti hizmetlerini yerine getiririz.





Nominal dizi enerjisi (STC veriminde)

Işınım seviyesi nedeniyle PV kaybı

Sıcaklık nedeniyle PV kaybı

Modül kalite kaybı

LID - "Light induced degradation"

Uyumsuzluk kayıpları, modül ve diziler

Omik kablolama kaybı

Farklı yönler için uyumsuzluk kaybı

MPP'de varsayılan dizi enerjisi

Çalışan invertör kaybı (verim)

Invertör kaybı, aşırı güç

Invertör kaybı, akım sınırı

Invertör kaybı, aşırı gerilim

Invertör kaybı, güç sınırı

Invertör kaybı, gerilim sınırı

Gece tüketimi

Invertör çıkışında kullanılabilir enerji

AC omik kayıpları

Sistem kesintisi

Şebekeye enjekte edilen enerji

3. Ekipman Tedariği

Yüksek verimli bir güneş enerji santrali, tasarım, üretim ve dayanıklılık konusunda kaliteli ekipmanların kullanılması gereken sistemlerdir. Güneşten maksimum fayda sağlanacak şekilde, fotovoltaik panel, evirici ve elektrik malzemelerini tedarik edilmesi gerekmektedir. İklimSA uzman ekibi fiyat-performans değerlendirmesini gözeterek projeye en uygun ekipman seçimini yapar, sahaya tedariki sağlar ve tüm süreç yönetimini gerçekleştirir.



4. Kurulum

İklimSA, güneş enerjisi projelerinde mühendislik, ürün tedariki ve kurulum (EPC) işlerini üstlenmektedir. Projelerde güncel mevzuatlara ve teknik şartnamelere uygun bir şekilde tasarımı, iş planına göre yürütülmesi, ürün tedariki ve sahaya teslimi ile beraber santral kurulumunun ardından test ve devreye alınması İklimSA güvencesindedir.



5. İşletme ve Bakım

Kurulum sonrası testler ve raporlamalar, devreye alma, santralinizin ihtiyacı olan tüm periyodik bakım hizmetleri alanında uzman ve sertifikalı personellerimiz tarafından sağlanmaktadır. İklimSA, Sabancı güvencesiyle 36 yıldır sürekli büyüyerek ve genişleyerek, Türkiye'nin dört bir yanında 500'den fazla satış-servis ağı ve 5 bölge müdürlüğü ile hizmet veriyor.





A. YENİKAZANCI MÜHENDİSLİK VE DIŞ TİCARET LTD. ŞTİ.

Yeni Mahalle Mimar Sinan Bulvarı No:122/A Yunusemre / MANİSA

Tel: +90 (236) 237 56 56

GSM: +90 539 765 84 84

www.yenikazanciklima.com

GENEL MÜDÜRLÜK / MERKEZ ANA OFİS VE SHOWROOM

Yeni Mahalle

Mimar Sinan Bulvarı No:122/A

Yunusemre / MANİSA

Tel: +90 (236) 237 56 56

GSM: +90 539 765 84 84

0850 840 09 09

www.yenikazanciklima.com

yenikazanci@yenikazanciklima.com

İZMİR OFİS / MÜHENDİSLİK
Folkart Towers A Kule
K:31 D:3106 Bayraklı / İZMİR

FABRİKA
Kısıkköy / İZMİR

BAKÜ SHOWROOM
Khalili Plaza Ahmad Rajabli
No:19 BAKÜ / AZERBAJYAN
Tel: +994 50 791 84 85
Tel: +994 50 508 63 64